

INFORM[®] SMW 09/25

Alambres de relleno

Aplicación

El material de relleno SMW 09/25 es un inoculante altamente efectivo tanto en hierro gris como en nodular.

Datos técnicos

Diámetro:	9 mm
Espesor de fleje de acero:	0,25 mm
Peso de alambre:	aprox. 221 g/m
Relleno:	aprox. 149 g/m
Silicio:	aprox. 97 g/m
Aluminio:	aprox. 1,3 g/m
Calcio:	aprox. 3 g/m
CerMM:	aprox. 1,4 g/m
Wismuto:	aprox. 1,4 g/m

Las cifras de producción exactas se indican sobre las bobinas.

Forma de suministro

Las bobinas (coils) se pueden suministrar con descarga vertical (Basket) u horizontal (Star Cage).

Peso de la bobina:	aprox. 1850 kg
Diámetro exterior:	max. 1200 mm
Altura bobina Basket:	800 mm*
Altura bobina Star Cage:	1200 mm*

* Cifra neta (sin palé ni jaula)

Embalaje

Los coils se suministran sobre palés. Como protección contra la humedad está cubiertos con una película.

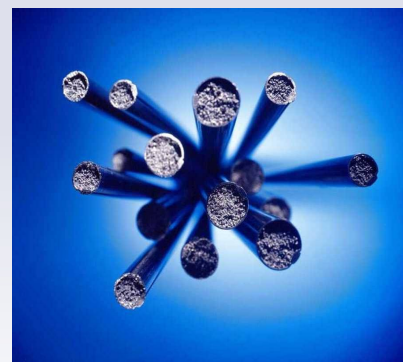
Almacenamiento y transporte

Los alambres de tratamiento Inform[®] deben ser almacenados en un lugar seco y ventilado y protegidos de la humedad. No deben estar en contacto con ácidos ni vapores ácidos. Inform[®] es clasificado como mercancía no peligrosa según las normas de transporte.

La información contenida en este documento reflejan el estado actual de nuestros conocimientos y su propósito es informar sobre nuestros productos y sus usos. Por eso, su sentido no es garantizar propiedades particulares del producto o su idoneidad para un uso en particular ni contiene instrucciones completas de uso. Tampoco representa una garantía de calidad o durabilidad ni exime al usuario de verificar la idoneidad y las posibilidades de aplicación para los fines previstos. Todos los derechos existentes deben ser respetados. La gestión medioambiental y de control de calidad de ASK Chemicals Metallurgy GmbH está certificada y cumple con los requisitos de la norma ISO 14001 y ISO 9001. Cuando se publique una nueva edición, el presente documento perderá su validez.

Características técnicas y ventajas económicas:

- Se utiliza en la mazarota de un horno de colada
- Dosificación precisa
- Inoculación con exclusión de aire
- Adición reducida
- Buena documentación gracias a proceso automatizado



Gestión de producto Metalurgia

Info.Metallurgy-de@ask-chemicals.com

ASKCHEMICALS
We advance your casting



A septiembre de 2010